

MAPA SYTUACYJNO – WYSOKOŚCIOWA
Z UZBROJENIEM TERENU
DO CELÓW PROJEKTOWYCH

Skala 1:1000

Obręb: Obr.19 dz.24/46; 24/43; 24/41; 24/39; 24/40 ul.Zblewska
Gmina:Starogard Gd.
Sekcje nr. 325.334.1533, 325.334.1534, 325.334.2011, 325.334.2012

FRAGMENT STUDIUM UWARUNKOWAŃ I KIERUNKÓW
ZAGOSPODAROWANIA PRZESTRZENNEGO
MIASTA STAROGARD GDAŃSKI
KIERUNKI ZAGOSPODAROWANIA PRZESTRZENNEGO - CZĘŚĆ A
skala 1:10 000

WYBRANE OZNACZENIA:

II. KIERUNKI ZMIAN W STRUKTURZE PRZESTRZENNEJ
ORAZ W PRZEZNACZENIU TERENU

TERENY ZABUDOWANE I ZAINWESTOWANE
- OBSZARY DO PRZEKSZTAŁCEN FUNKCJONALNYCH

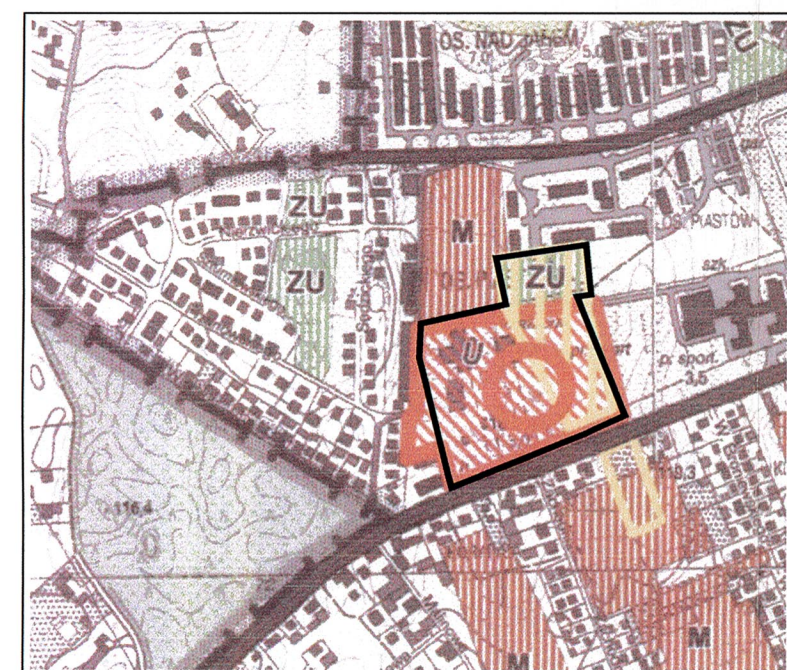
- z wiodącą funkcją usługową
- z wiodącą funkcją przemysłową, gospodarczą
- z wiodącą funkcją mieszkaniową
- z wiodącą funkcją zieleni urządzonej

V. OBSZARY, NA KTÓRYCH OBOWIĄZKOWE JEST SPORZĄDZENIE
MIEJSCOWEGO PLANU ZAGOSPODAROWANIA PRZESTRZENNEGO

obszary rozmieszczenia obiektów handlowych o powierzchni
sprzedaży powyżej 2000m²

V. OBSZARY, NA KTÓRYCH GMINA ZAMIERZA SPORZĄDZIĆ
MIEJSCOWY PLAN ZAGOSPODAROWANIA PRZESTRZENNEGO

zmiana przeznaczenia terenów lub korekta ustaleń



MIEJSCOWY PLAN
ZAGOSPODAROWANIA PRZESTRZENNEGO
dla obszaru działek nr 24/4; 24/46; 24/43; 24/44; 24/39;
24/20; części dz. nr 24/42 obr.19 i części dz. nr 103 obr.20,
położonych w rejonie ulicy Zblewskiej
w Starogardzie Gdańskim

RYSUNEK PLANU

Skala 1:1000

Załącznik nr 1 do uchwały Nr III/121/2006
Rady Miejskiej Starogardu Gdańskiego
z dnia 21.11.2006 r.

OZNACZENIA:
USTALENIA PLANU:

- granica opracowania planu
- linie rozgraniczające tereny o różnym przeznaczeniu
lub o różnych zasadach zagospodarowania

OZNACZENIA IDENTYFIKACYJNE ORAZ PRZEZNACZENIE
TERENÓW W LINIACH ROZGRANICZAJĄCYCH

- oznaczenie identyfikacyjne terenu
- 1.UC przeznaczenie terenu
- UC teren zabudowy usługowej komercyjnej, w tym lokalizacji obiektów
handlowych o powierzchni sprzedaży powyżej 2000 m²
- ZI teren zieleni izolacyjnej
- KOMUNIKACJA:**
- KD-GP droga publiczna - główna pośpieszna
(fragment pasa drogowego ul.Zblewskiej)
- KD-D droga publiczna-dojazdowa
- KDX wydzielony publiczny ciąg pieszo - rowerowy

WYRÓŻNIONE ZASADY ZAGOSPODAROWANIA TERENU

- nieprzekraczalna linia zabudowy
- teren wskazany do zagospodarowania zielenią izolacyjną
- ekrany ochrony akustycznej
- orientacyjny przebieg ciągu pieszo - rowerowego
- wymiary i odległości w metrach

Prace kameralne:
Prace polowe:
Ks.rob.:A11/147
KERG 436/2006
Starogard Gd. dn 10.04.2006
Układ współrzędnych 1965
Poziom odniesienia – Kronsztadt

Uwaga! Nie wyklucza się istnienia
innych nie wykazanych na niniejszej
mapie urządzeń podziemnych, które nie
były zgłoszone do inwentaryzacji, lub
o których brak jest informacji
w instytucjach branżowych.

Mapa została zaktualizowana na dzień 10.04.2006

Projekt planu wyłożony do publicznego wglądu wraz z prognozą
oddziaływania na środowisko w dniach 18.10.2006 - 22.11.2006 r.

pracownia projektowa planika 88-292 Gdańsk, ul. Mazowiecka 5A/10	
MIEJSCOWY PLAN ZAGOSPODAROWANIA PRZESTRZENNEGO dla obszaru działek nr 24/4; 24/46; 24/43; 24/44; 24/39; 24/40; części dz. nr 24/42 obr.19 i części dz. nr 103 obr.20, położonych w rejonie ulicy Zblewskiej w Starogardzie Gd.	
RYSUNEK PLANU	
główny projektant:	mgr inż.arch. Joanna Katarzyna Śmiarowska wpis do POIU nr G-154/2003, upr.urb. 1695
infrastruktura techniczna:	mgr inż. Ryszard Musiał upr. z zakresu instalacji i urządzeń wodnych nr 256/Gd/72
środowisko przyrodnicze:	mgr Bogdan Grechuta
grudzień, 2006 r.	SKALA 1:1000