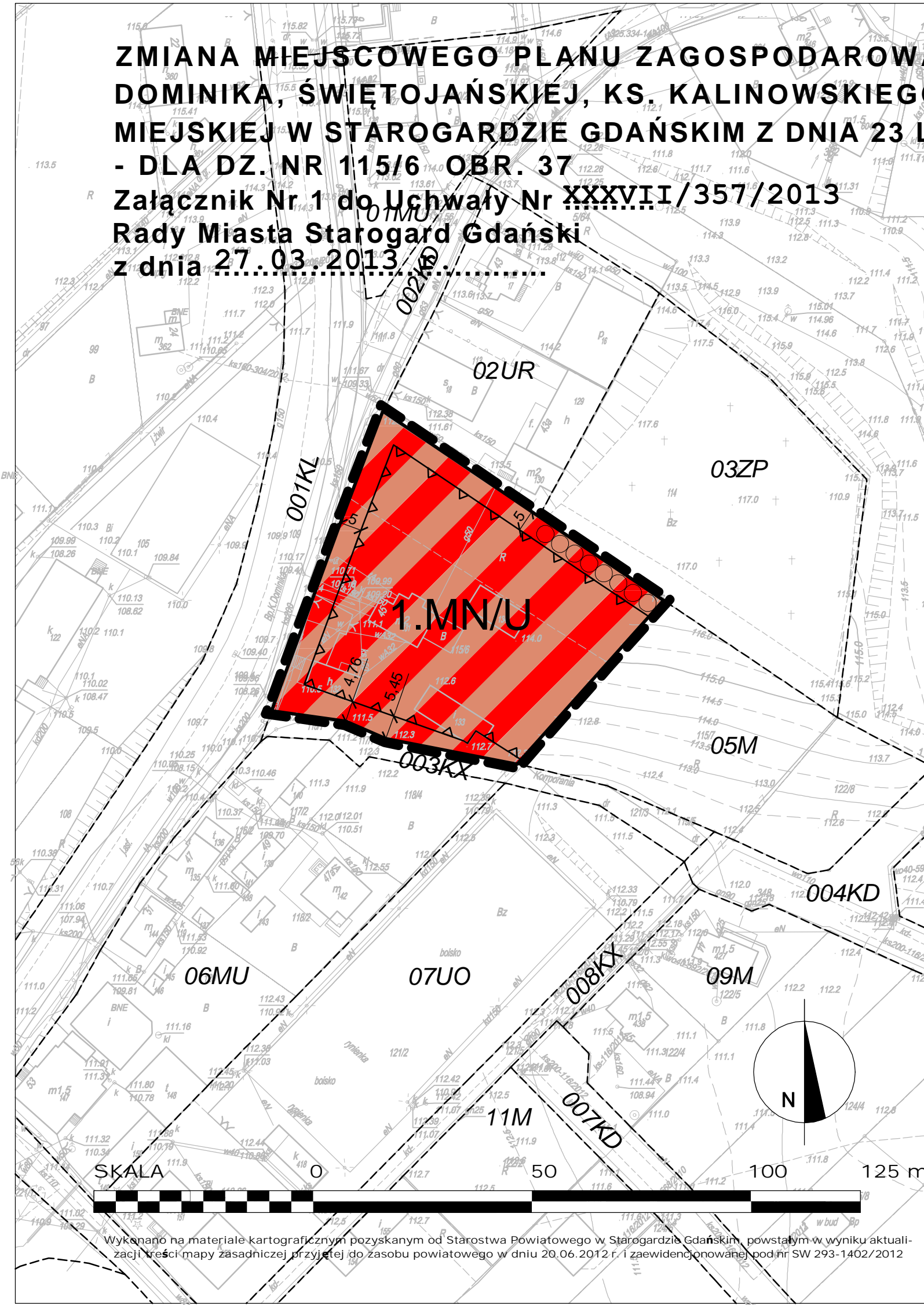


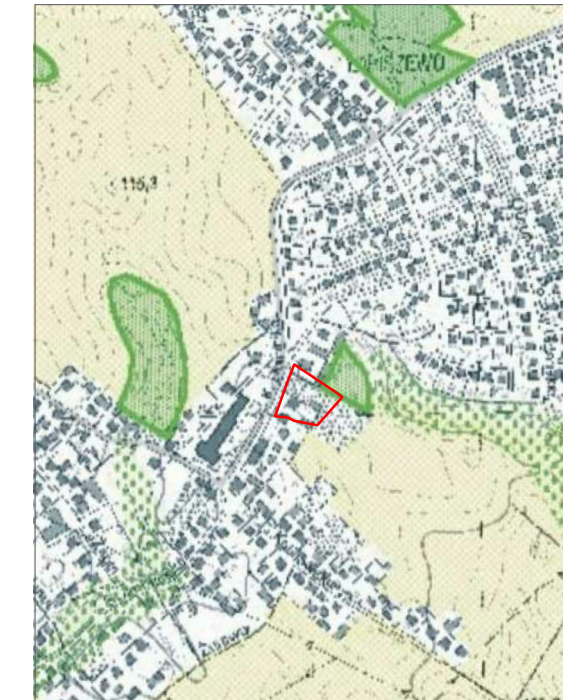
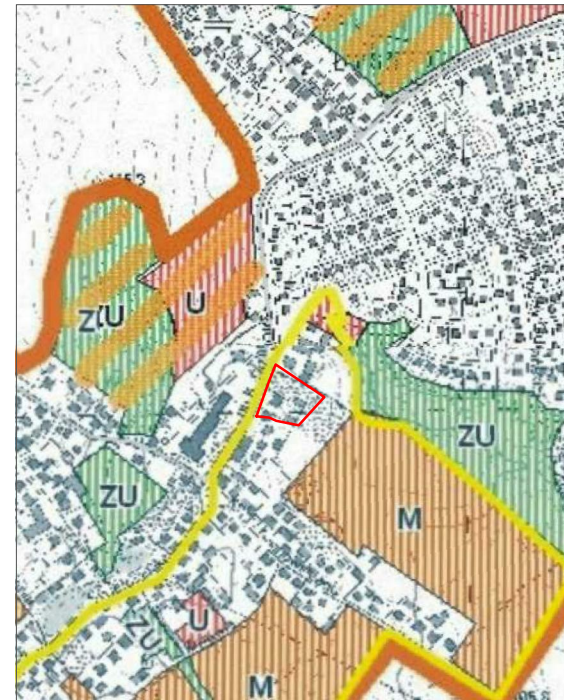
**ZMIANA MIEJSCOWEGO PLANU ZAGOSPODAROWANIA PRZESTRZENNEGO DLA OBSZARU POŁOŻONEGO W REJONIE POMIĘDZY ULICAMI: BP. K. DOMINIKA, ŚWIĘTOJAŃSKIEJ, KS. KALINOWSKIEGO, ŻURAWIEJ W STAROGARDZIE GDAŃSKIM, UCHWALONEGO UCHWAŁĄ NR XVIII/197/2000 RADY MIEJSKIEJ W STAROGARDZIE GDAŃSKIM Z DNIA 23 LUTEGO 2000 R. (PUBLIKACJA W DZ. URZ. WOJ. POMORSKIEGO NR 75 Z DN. 04.08.2000 R., POZ. 456) - DLA DZ. NR 115/6 OBR. 37**

**Załącznik Nr 1 do Uchwały Nr XXXVII/357/2013 Rady Miasta Starogard Gdański z dnia 27.03.2013 r.**



**WYRYS ZE STUDIUM UWARUNKOWAŃ I KIERUNKÓW ZAGOSPODAROWANIA PRZESTRZENNEGO MIASTA STAROGARD GDAŃSKI**

SKALA 1:10 000



**OZNACZENIA NA RYSUNKU STUDIUM - CZĘŚĆ A:**

- Granica obszaru objętego planem
- Kierunki zmian w strukturze przestrzennej oraz w przeznaczeniu terenu:**
  - Tereny dotychczas zabudowane i zainwestowane z możliwością dogęszczenia
  - Obszary o zdecydowanym przeznaczeniu terenu, wg mpzp uchwalonych po 1995 r.
  - Obszary dotychczas niezabudowane przeznaczone do zabudowy i zainwestowania, w tym:**
    - Zabudowy mieszkaniowej (MN - zabudowy jednorodzinnej, MW - zabudowy wielorodzinnej)
    - Zabudowy usługowej
    - Zieleń urządzona (parki, skwery, zieleńce itp.; cmentarze)
    - Rezerwa kierunkowa na funkcje mieszkaniowe
- Obszary, dla których obowiązkowe jest sporządzenie miejscowego planu zagospodarowania przestrzennego:**
  - Obszary przestrzeni publicznej

**OZNACZENIA NA RYSUNKU STUDIUM - CZĘŚĆ B:**

- Granica obszaru objętego planem
- Osnowa ekologiczna miasta:**
  - Elementy rangi lokalnej
  - Tereny proponowane do włączenia do osnowy ekologicznej
- Lokalne zasoby środowiska:**
  - Tereny dotychczas niezabudowane o korzystnych warunkach fizjograficznych i klimatycznych dla zainwestowania
- Lokalne zasoby środowiska kulturowego i krajobrazu:**
  - Miejsca o zachowanej tradycji, historyczne nazwy miejsc do zachowania

**OZNACZENIA NA RYSUNKU PLANU:**

- Granica obszaru objętego planem
- Ustalone planem granice wydzielonych terenów - linie rozgraniczające tereny o różnym przeznaczeniu lub różnych zasadach zagospodarowania
- Tereny przeznaczone dla zabudowy mieszkaniowej jednorodzinnej i usług nieuciążliwych
- Ustalone planem nieprzekraczalne linie zabudowy

*Oznaczenia dodatkowe:*

- Orientacyjna lokalizacja projektowanego szpaleru drzew lub krzewów
- Orientacyjny przebieg linii rozgraniczających wyznaczonych w miejscowym planie zagospodarowania przestrzennego obszaru położonego w rejonie ulic Bp. K. Dominika, Świętojańskiej, ks. Kalinowski, Żurawiej w Starogardzie Gdańskim (Uchwała Nr XVIII/197/2000 Rady Miejskiej w Starogardzie Gdańskim z dnia 23 lutego 2000 r.), przebiegających w sąsiedztwie obszaru objętego planem
- Przeznaczenia terenów wyznaczone w miejscowym planie zagospodarowania przestrzennego obszaru położonego w rejonie ulic Bp. K. Dominika, Świętojańskiej, ks. Kalinowski, Żurawiej w Starogardzie Gdańskim (Uchwała Nr XVIII/197/2000 Rady Miejskiej w Starogardzie Gdańskim z dnia 23 lutego 2000 r.), położonych w sąsiedztwie obszaru objętego planem

<b>GARD - PRACOWNIA URBANISTYCZNO-ARCHITEKTONICZNA - MGR INŻ. ARCH. ANNA WOŹNICKA</b> ul. Traktorowa 43 lok. 2, 91-117 Łódź, tel.42-6559336 fax:42-2881021, kom.509959368, e-mail:biurogard@gmail.com	
<b>ZMIANA MIEJSCOWEGO PLANU ZAGOSPODAROWANIA PRZESTRZENNEGO DLA OBSZARU POŁOŻONEGO W REJONIE POMIĘDZY ULICAMI: BP. K. DOMINIKA, ŚWIĘTOJAŃSKIEJ, KS. KALINOWSKIEGO, ŻURAWIEJ W STAROGARDZIE GDAŃSKIM, UCHWALONEGO UCHWAŁĄ NR XVIII/197/2000 RADY MIEJSKIEJ W STAROGARDZIE GDAŃSKIM Z DNIA 23 LUTEGO 2000 R. (PUBLIKACJA W DZ. URZ. WOJ. POMORSKIEGO NR 75 Z DN. 04.08.2000 R., POZ. 456) - DLA DZ. NR 115/6 OBR. 37</b>	
<b>RYSunek ZMIANY PLANU - ZAŁĄCZNIK NR 1 DO UCHWAŁY NR XXXVII/357/2013 RADY MIASTA STAROGARD GDAŃSKI Z DNIA 27.03.2013 r.</b>	
skala 1:1 000	
Autorzy opracowania:	główny projektant: mgr inż. arch. Anna Woźnicka - wpisana na listę Okręgowej Izby Urbanistów z siedzibą w Warszawie - Nr WA-336; opracowanie planu: mgr Michał Brodowicz
Miejsce, data:	Łódź, marzec 2013 r. <span style="float: right;">rys. nr 1</span>

Wykonano na materiale kartograficznym pozyskanym od Starostwa Powiatowego w Starogardzie Gdańskim, powstałym w wyniku aktualizacji treści mapy zasadniczej przyjętej do zasobu powiatowego w dniu 20.06.2012 r. i zawiedziono w dniu 20.06.2012 r. 1 zawiadzeniem o numerze SW 293-1402/2012