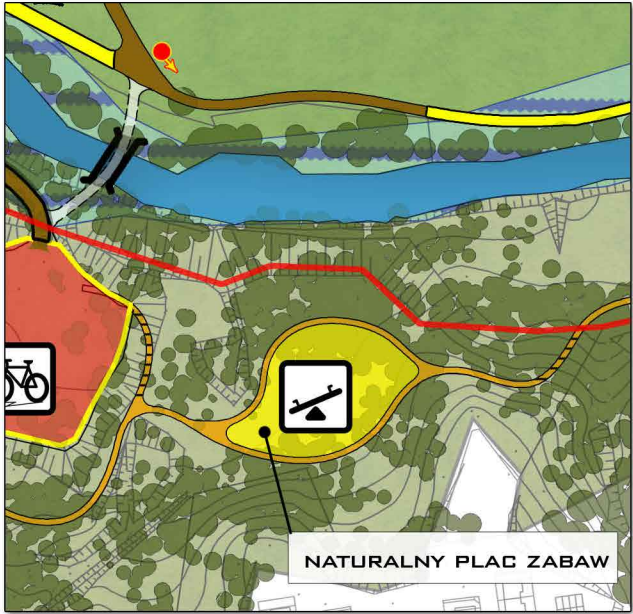


NATURALNY PLAC ZABAW



PROGRAM:

- ELEMENTY ZABAWOWE WYKONANE Z NATURALNYCH MATERIAŁÓW DREWNIANYCH (BALE, PNIKI, LUB FRAGMENTY POWALONYCH DRZEW), ORAZ KAMIENI W RÓŻNYCH KSZTAŁTACH I ROZMIARZE
- ZAPEWNIENIE ROZWOJU PSYCHICZNEGO I FIZYCZNEGO DZIECKA:
 - ROZWÓJ WYOBRAŹNI - NIESKOŃCZONE MOŻLIWOŚCI WYKORZYSTANIA ELEMENTÓW ZABAWOWYCH
 - AKTYWNOŚĆ RUCHOWA: SKAKANIE, BIEGANIE, WSPINANIE, PODCIĄGANIE, ĆWICZENIE RÓWNOWAGI

PRZYKŁADOWE ELEMENTY ZABAWOWE Z WYKORZYSTANIEM NATURALNYCH FORM I MATERIAŁÓW



ZABAWY GRUPOWE



ZABAWA - ROZWÓJ WYOBRAŹNI



RÓWNOWAGA I ZRĘCZNOŚĆ



INTEGRACJA Z RÓWIEŚNIKAMI



SPRAWNOŚĆ FIZYCZNA

GRIMA
ARCHITEKTURA I KRAJOBRAZ

GRIMA ARCHITEKTURA I KRAJOBRAZ Sp z o.o.
ul. Ciołka 16 lok 230 01-443 Warszawa
tel/fax: 22-896-95-55, kom: 503-123-553
e-mail: projekt@grima.com.pl,
www.grima.com.pl

INWESTOR: Gmina Miejska Starogard Gdański, reprezentowana przez:
Edmunda Stachowicza - Prezydenta Miasta Starogard Gdański

ADRES: 83-200 Starogard Gdański, ul. Gdańska 6

OBJEKT: Koncepcja zagospodarowania terenów zieleni doliny rzeki Wierzyca
i terenów leśnych w Starogardzie Gdańskim

TYTUŁ: NATURALNY PLAC ZABAW

PROJEKTANT:	TYTUŁ, IMIĘ I NAZWISKO: mgr inż. arch. Andrzej Małek mgr inż. arch. Mariusz Naumienko mgr inż. arch. kraj. Magdalena Krajewska mgr inż. arch. kraj. Maciej Kotwiński	NR. UPRAWNIENI: St-502/84 - - -	PODPIS:
BRANDA:	NUMER PROJEKTU: 67/2013	DATA: 05/2013	SKALA: -
FAZA: PK			NUMER RYSUNKU: 4.1.2
			REWIZJA: 0

WSZYSTKIE WYMIARY PODANE BEZ MIANA SA W CENTYMETRACH.

NIE WOLNO COMBINAĆ JAKICH WYMIARÓW Z TEGO RYSUNKU. OBOWIĄZKI WYKONAWCY ROBÓT JEST SPRAWDZIĆ WSZYSTKIE WYMIARY W NATURZE I PRZEKAZAĆ INFORMACJE O
ZMIANACH W WYMIARACH DO BIURA ARCHYTEKTURA I KRAJOBRAZ.

PRAWA AUTORSKIE DO TEGO RYSUNKU PRZYSŁUGUJĄ GRIMA ARCHITEKTURA I KRAJOBRAZ, BEZ JEJ ZODJY RYSUNEK NIE MOŻE BYĆ WYKORZYSTYWANY LUB REPRODUKOWANY